



In 8 weken concrete meerwaarde voor jouw organisatie!

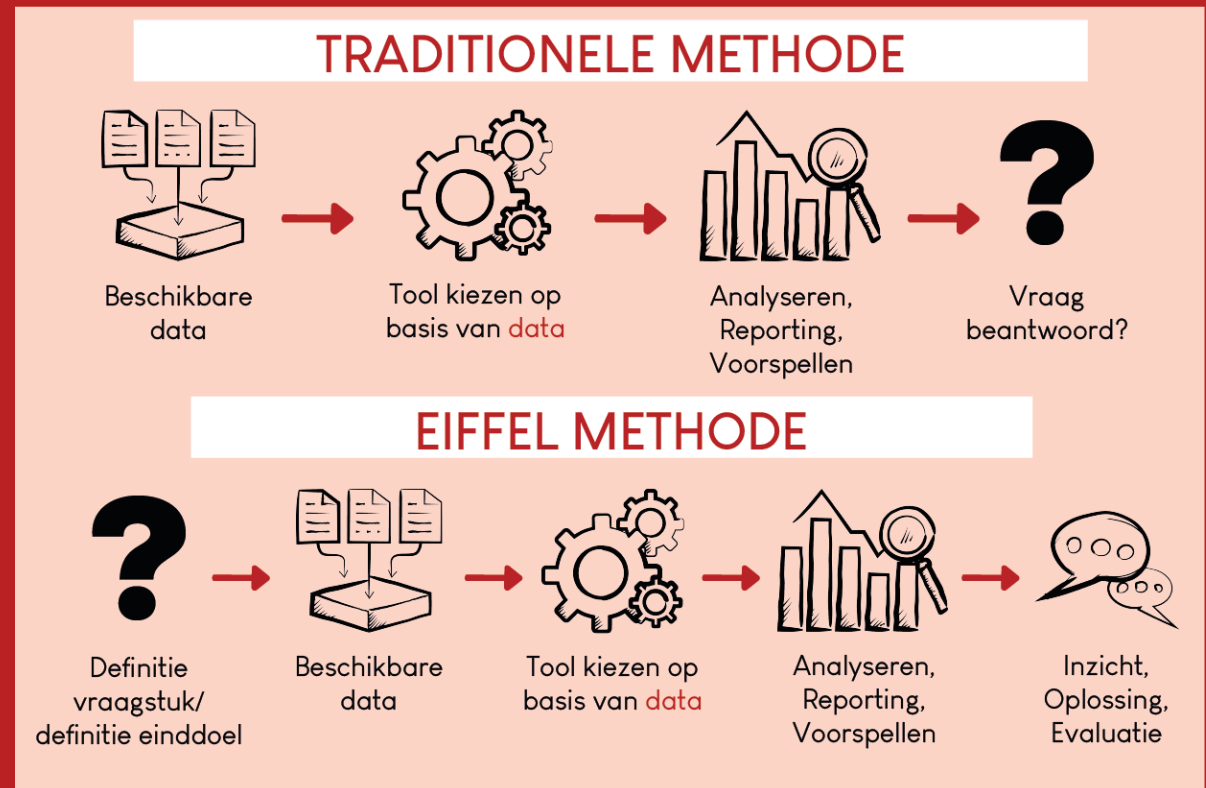
De combinatie van de groeiende hoeveelheid data en lokkende toekomstbeelden van voorspellen en automatiseren hebben veel organisaties doen starten met het inzetten van data. Organisaties hebben vaak al een start gemaakt met het werken met data of hebben een beeld van de beschikbare data. Het aantal nieuwe technologieën, modellen en softwaretalen groeit in een rap tempo, waardoor het kiezen van de juiste oplossing een enorm complex proces is geworden. Door niet alleen te denken vanuit de data, maar juist vanuit de oplossing die jouw organisatie nodig heeft, wordt dit proces behapbaar gemaakt.

Traditionele aanpak

Er wordt vanuit de data gekeken welke meerwaarde uit de data gehaald kan worden. Vanuit deze informatie wordt gekozen voor een tool of technologie die de potentiële oplossing bepaald. Keuzes laten dicteren door de technologie kan leiden tot een vergankelijk of ongewenst resultaat. Vaak genoeg zien we dat data wordt verzameld en geanalyseerd waar uiteindelijk niks mee wordt gedaan, omdat ze niet relevant zijn of niet de juiste inzichten verschaffen voor het maken van cruciale beslissingen.

EIFFEL aanpak

Bij EIFFEL doen we het precies andersom. Door eerst na te denken over welke waarde de organisatie wil creëren wordt de stip op de horizon bepaald. Centraal staan niet de data of de techniek, maar de meerwaarde voor jouw organisatie.



*Welke waarde wil jij creëren voor jouw organisatie met de inzet van data?
En hoe zorg je ervoor dat dit op een effectieve en duurzame manier gebeurt?*

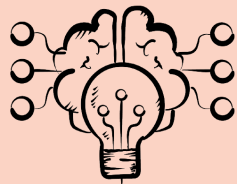
Vanuit daar wordt gekeken welke technologieën we nodig hebben om de keuzes te maken die tot deze stip op de horizon leiden. EIFFEL beschikt over experts op het gebied van data engineering, business intelligence en data science. Hierdoor kunnen wij overstijgend te werk gaan en de best passende oplossing vinden. Door vanuit de meerwaarde voor jouw organisatie te blijven redeneren weten we zeker dat de data die we verzamelen, prepareren, modeleren of analyseren leidt tot een duurzame en effectieve oplossing voor jouw organisatie.

Stappen per week

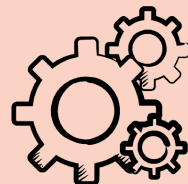
In acht weken tijd gaan we samen met jouw data vraagstuk(ken) aan de slag. Het traject doorlopen we met een multidisciplinair team bestaande uit medewerkers van jouw organisatie, van management tot ICT en van uitvoering tot administratie. We werken volgens het principe: “voordoen, samen doen, zelf doen”, zodat de kennis en kunde die tijdens het proces wordt opgedaan duurzaam wordt belegd in jouw organisatie. Het kernteam wordt daarom gevormd door minstens één collega uit jouw organisatie en één consultant van EIFFEL.

Week 1	Voorbespreking / Kick Off	Verdiepen en verscherpen van de vraagstelling: welke waarde willen we creëren voor jouw organisatie?
Week 2	Quick Scan	Verkennen van beschikbare data(bronnen) en selectie van de benodigde bronnen voor beantwoorde vraagstelling.
Week 3	Smart Data Lab	Op basis van voorbespreking en eerste verkenning werken we samen met de stakeholders toe naar een passende en gedragen oplossing.
Week 4-6	Bouwfase	Afhankelijk van de gekozen oplossing werken we naar het eindresultaat (ontsluiten, prepareren, verwerken, modelleren, verrijken etc.).
Week 7	Analyse en implementatie	Het eindproduct implementeren en het resultaat bespreken met de projectgroep besproken. Het eindproduct wordt gepresenteerd aan de opdrachtgever.
Week 8	Evaluatie	Advies verdere groei in datavolwassenheid.

EIFFEL ANALYTICS DISCIPLINES



Data Science



Data Engineering



Business Intelligence



Advies verdere groei in datavolwassenheid

Bij het doorlopen van dit traject krijgen we een beeld van de kansen en uitdagingen (bijvoorbeeld datakwaliteit) die jouw organisatie heeft op het gebied van datagedreven werken. Op basis van onze bevindingen schetsen we in de evaluatiefase van het traject een beeld van deze kansen en uitdagingen binnen uw organisatie op het gebied van datagedreven werken.

Resultaat

1. Antwoord op één of meerdere actuele vraagstukken.
2. Een team van jouw medewerkers dat zelf in staat is om data op een effectieve manier in te zetten.
3. Het team is in staat om de juiste vragen te stellen en te benoemen welke data nodig is om deze vragen te beantwoorden.
4. De collega's in het kernteam leren data vanuit oplossingen te beoordelen en te vertalen in een toepasbare oplossing.
5. Je hebt een beeld van de kansen en uitdagingen binnen jouw organisatie op het gebied van datagedreven werken.