

Hoe maak je effectief gebruik van Process Mining in 2025?



EIFFEL neemt je mee in de trends

Process Mining is niet langer een 'nice-to-have', maar een essentieel hulpmiddel voor gemeenten die op zoek zijn naar efficiëntie, duurzaamheid en datagedreven beslissingen willen maken. Door data te analyseren en knelpunten bloot te leggen, kunnen gemeenten sneller optimaliseren en kostbare fouten voorkomen. In dit artikel kijken we vooruit naar de trends voor 2025 en wat deze ontwikkelingen betekenen voor gemeenten.

De toekomst van Process Mining ziet er veelbelovend uit, met drie belangrijke trends die in 2025 een grote rol zullen spelen:

1. ESG en Duurzaamheid

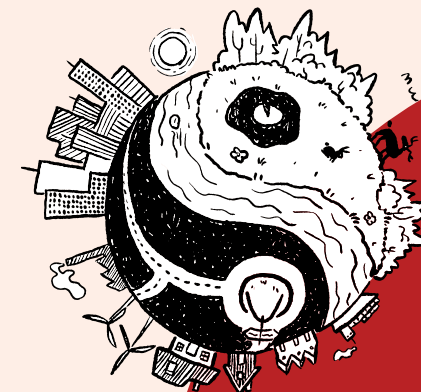
Steeds meer gemeenten worden geconfronteerd met de noodzaak om **Environmental Social & Governance (ESG)-doelstellingen** te behalen of hebben de wens voor milieubewustere bedrijfsvoering. Process Mining kan hier een sleutelrol in spelen. Waar het voorheen vooral werd ingezet om kosten te verlagen, wordt het nu gebruikt om de CO2-voetafdruk van elke processtap inzichtelijk te maken. Gemeenten kunnen hiermee zien welke stappen in hun processen de grootste milieu-impact hebben en waar ze kunnen verbeteren. Door inefficiënte en vervuilende stappen in processen te identificeren, kunnen gemeenten dit aanpassen. Dat betekent dat ze niet alleen hun milieudoelstellingen halen, maar ook duurzamer werken, zonder concessies aan efficiëntie.

Daarnaast biedt Process Mining een waardevol hulpmiddel om naleving van ESG-regelgeving te monitoren en te verbeteren. Het zorgt ervoor dat organisaties hun auditprocessen kunnen automatiseren en de naleving van regels eenvoudiger kunnen volgen, wat tijd bespaart en risico's beperkt.

2. Integratie van AI en Machine Learning

AI en Machine Learning worden steeds vaker geïntegreerd in Process Mining tools. Deze technologieën maken het mogelijk om verbanden te leggen en oorzaken van inefficiënties te ontdekken die anders verborgen zouden blijven. Stel, je onderzoekt waarom een stap niet op tijd plaatsvond, dan zoek je naar de juiste verklaring om dat in de toekomst te voorkomen. Het vinden van causale verbanden in de dataset kan een complexe uitdaging zijn, waarbij je snel de diepte in gaat zonder precies te weten waar je uitkomt. Een ingewikkelde taak dus.

AI helpt door automatisch grote hoeveelheden data te analyseren en snel verbanden te leggen. Hierdoor kunnen inefficiënties veel sneller opgespoord worden. Met AI in combinatie met Process Mining kunnen bedrijven niet alleen bestaande problemen analyseren, maar ook toekomstige risico's en kansen identificeren. Dit helpt organisaties om sneller en gericht te handelen, met als resultaat slimmere, beter geoptimaliseerde processen.



3. Self-Service Process Mining

Een van de meest opkomende trends in 2025 is de toegankelijkheid van Process Mining voor niet-technische gebruikers. Tools worden steeds gebruiksvriendelijker, waardoor medewerkers zonder technische achtergrond zelf analyses kunnen uitvoeren. Self-service Process Mining zorgt ervoor dat teams direct toegang hebben tot de inzichten die ze nodig hebben, zonder afhankelijk te zijn van externe consultants of IT-teams.

Dit betekent dat Process Mining niet langer beperkt is tot data-experts, maar breed toepasbaar wordt binnen organisaties. Het resultaat? Meer autonomie voor teams en snellere beslissingen op de werkvloer. We verwachten niet dat dit binnen nu en een paar maanden zover is, maar de technologie wordt steeds beter en blijft in 2025 alleen maar groeien. Toch blijft de mens belangrijk om te valideren dat wat AI bouwt, goed is. Als je als organisatie stuurt op niet-kloppende processen, behaal je tenslotte niet de gewenste doelen.



EIFFEL's rol in Process Mining.

Naast het identificeren van trends als duurzaamheid, AI-integratie en self-service, is het belangrijk om te begrijpen hoe Process Mining binnen jouw gemeente geïmplementeerd kan worden. Bekijk onze [Process Mining pagina](#) voor meer informatie, hoe je implementatie aanpakt en de stappen die wij doorlopen in een Process Mining-proces.

Bij EIFFEL combineren we diepgaande proceskennis met geavanceerde data-analyse. Onze experts, zoals Niels Schmitz, ondersteunen klanten niet alleen bij de technische implementatie van Process Mining, maar ook bij strategisch gebruik ervan om meetbare resultaten te bereiken. Wij bieden meer dan alleen tools. We helpen klanten écht te begrijpen wat er in hun processen gebeurt, en zorgen voor een solide datakwaliteit. Of je nu werkt met AI, ESG of self-service, EIFFEL biedt ondersteuning op maat om jouw team verder te laten groeien.

Benieuwd naar hoe Process Mining jouw gemeente kan transformeren?

Neem contact op met Process Mining expert Niels Schmitz om te ontdekken hoe wij je kunnen helpen met deze ontwikkelingen.

 nschmitz@eiffel.nl
 06-53265573

